



Aktualności CitiService

lipiec 2021 r. | Wydanie nr 7

W numerze

- Wskaźnik referencyjny LIBOR i reforma wskaźników referencyjnych
- Prostsze logowanie do CitiDirect BE na Twoim komputerze dzięki CitiDirect BE Mobile
- Ważna informacja dotycząca autentykacji transakcji internetowych przy użyciu Kredytowych i Debetowych Kart Korporacyjnych - wdrożyliśmy dodatkowe zabezpieczenie
- Zmiany w dokumentacji Korporacyjnych Kart Citi Handlowy
- Automatyzacja w obszarze płatności walutowych przychodzących - przypomnienie
- Wymogi regulacyjne dotyczące realizacji płatności SEPA i płatności zagranicznych do kraj w spoza Europejskiego Obszaru Gospodarczego
- Rachunek wielowalutowy: jeden rachunek - ponad 140 walut
- Citi® Payment Insights
- Płatności SEPA a płatności zagraniczne w EUR wysyłane do odbiorców w Unii Europejskiej
- **Self Service** - tworzenie profilu nowego użytkownika, CitiDirect BE - szkolenia online
- Święta bankowe w lipcu i sierpniu 2021

Serwisy na skróty



Wyciąg z Taryfy Prowizji i Opłat Bankowych



Tabela kursów



Aktualności CitiService



Analizy rynkowe

Szybki kontakt z Doradcą CitiService:
tel.: 801 24 84 24; 22 690 19 81

Wskaźnik referencyjny LIBOR i reforma wskaźników referencyjnych

W nawiązaniu do wcześniejszej komunikacji na temat zmian w obszarze wskaźników referencyjnych przypominamy, że w marcu 2021 roku brytyjski organ nadzoru Financial Conduct Authority (FCA) ogłosił, że począwszy od 1 stycznia 2022 roku nie będą już opracowywane niektóre wskaźniki referencyjne. Dotyczy to między innymi wskaźnika **LIBOR EUR** dla wszystkich tenorów (stosowanego w Citi Handlowy w przypadku oprocentowania rachunków bankowych i lokat terminowych), a także wskaźników LIBOR dla innych walut: LIBOR CHF (wszystkie tenory), wybranych tenorów dla LIBOR GBP oraz LIBOR JPY, oraz wybranych tenorów LIBOR USD. Natomiast LIBOR USD O/N oraz 12M przestaną być publikowane 1 lipca 2023 roku.

Kształtująca się praktyka rynkowa oraz reforma wskaźników referencyjnych stopy procentowej zmierną w kierunku zastępowania stawek typu IBOR oferowanych na rynku międzybankowym (takich jak wskaźnik LIBOR) stopami wolnymi od ryzyka (tzw. „RFRs” - Risk-Free Rates), jak np. **€STR**.

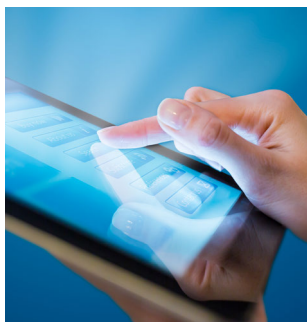
W Citi Handlowy **dla nowo otwartych rachunków i lokat terminowych** klientów instytucjonalnych, już **od 1 kwietnia 2021 roku stosujemy stawkę €STR (Euro Short Term Rate)**, skorygowaną o +0,01% (na Państwa korzyść, jako korekta wyrównująca €STR do średniego poziomu LIBOR EUR O/N).

Jednocześnie informujemy, że **oprocentowanie istniejących rachunków i lokat otwartych przed 31 marca 2021 roku, wyliczane dotychczas w oparciu o stawkę LIBOR EUR O/N, od 1 października 2021 roku będzie kalkulowane także w oparciu o stawkę €STR**, skorygowaną o +0,01% (na Państwa korzyść - jak wyżej). Pozostałe składowe oprocentowania nie ulegają zmianie.

Więcej informacji dotyczących reformy wskaźników referencyjnych znajdują Państwo na naszej [stronie internetowej >>](#).

Aktualna Tabela Oprocentowania, a także nowa Tabela, obowiązująca od 1 października 2021 roku, są dostępne na [stronie Citi Handlowy >>](#).

W przypadku dalszych pytań zachęcamy do kontaktu z Państwa Doradcą Bankowym.



Prostsze logowanie do CitiDirect BE na twoim komputerze dzięki CitiDirect BE Mobile

Każdy użytkownik CitiDirect BE, który korzysta z aplikacji CitiDirect BE Mobile na urządzeniu mobilnym wspierającym mechanizmy autentykacji biometrycznej, może logować się do pełnej wersji systemu CitiDirect BE (na komputerze) szybciej i prościej.



Wystarczy smartfon

Żadnych tokenów - do logowania wystarczy tylko smartfon lub tablet z odblokowaną funkcją czytnika biometrycznego.



Automatycznie i intuicyjnie

Nie trzeba pamiętać, jaką metodę logowania należy wybrać - CitiDirect BE rozpozna ją automatycznie.

[Jak to działa >>](#)

Zacznij korzystać z aplikacji [CitiDirect BE Mobile >>](#)



Ważna informacja dotycząca autentykacji transakcji internetowych przy użyciu Kredytowych i Debetowych Kart Korporacyjnych - wdrożyliśmy dodatkowe zabezpieczenie

Zgodnie z poprzednimi komunikatami informujemy, że od 22 czerwca br. zmienił się dotychczasowy sposób potwierdzania płatności internetowych dokonywanych przy użyciu kart. Dotychczasowe rozwiązanie, oparte na kodach SMS, zostało rozszerzone o dodatkowy element bezpieczeństwa. Teraz, oprócz jednorazowego kodu SMS, Posiadacz Karty będzie musiał w celu autentykacji transakcji podać również część kodu PIN karty, używanego w transakcjach w terminalach POS.

Podsumowując, obecnie dostępne są 2 metody autentykacji płatności internetowych Kartami Korporacyjnymi:

1. z wykorzystaniem aplikacji CitiManager i za pomocą danych biometrycznych (to główny sposób uwierzytelnienia transakcji internetowych),
2. z wykorzystaniem jednorazowego kodu SMS, przesłanego na zdefiniowany w banku numer telefonu Posiadacza Karty, która od 22 czerwca została rozszerzona o konieczność podania drugiej oraz czwartej cyfry kodu PIN używanego do transakcji w terminalach POS (to rozwiązanie zapasowe - dostępne, gdyby nie było możliwości skorzystania z metody opartej na aplikacji mobilnej).

W przypadku pytań prosimy o kontakt z Obsługą Kart Korporacyjnych pod specjalnym numerem telefonu dla Administratorów Programów Kart Business:

tel: +48 22 692 25 52 lub e-mail: karty.obsługa.klienta@citi.com.



Zmiany w dokumentacji Korporacyjnych Kart Citi Handlowy

Uprzejmie informujemy, że **od czerwca 2021 r. ulegają zmianie Ogólne Warunki Ubezpieczeń dla Kart Korporacyjnych**. W ramach zmian m.in. wprowadzono nowe wyłączenie związane z chorobą COVID-19 (lub jakąkolwiek jej odmianą), a także wydłużono okres z 4 do 6 godzin, od którego zaczyna przysługiwać roszczenie z tytułu Opóźnienia Bagażu. Sumy ubezpieczeń pozostają bez zmian.

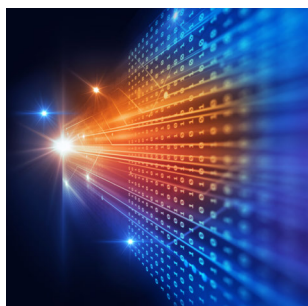
Informujemy również, że został opublikowany **nowy Regulamin Wydawania i Użytkowania Kart Visa Business z dostępem do systemu CitiManager i nowy Regulamin Wydawania i Użytkowania Kart Debetowych Visa Business**. Do obu dokumentów dodane zostały m.in. zapisy związane m.in. z:

- tzw. silnym uwierzytelnieniem klienta i stosowanymi przez bank wyłączeniami,
- nowymi modułami OLA (tj. wnioskowanie o kartę z użyciem CitiManager z użyciem CitiManager) i OLM (tj. możliwość zarządzania kartą z użyciem CitiManager), które niebawem wejdą w życie (szczegóły wkrótce).

Nowa dokumentacja jest dostępna na stronie www.kartybiznes.pl w zakładce Ubezpieczenia lub w Strefie Administratora Programu.

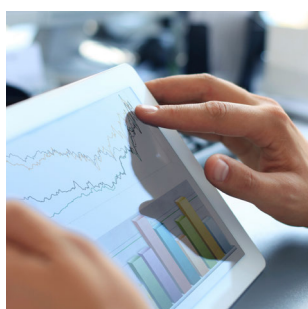
W przypadku pytań prosimy o kontakt z Obsługą Kart Korporacyjnych pod specjalnym numerem telefonu dla Administratorów Programów:

tel: +48 22 692 25 52 lub e-mail: karty.obsługa.klienta@citi.com.



Automatyzacja w obszarze płatności walutowych przychodzących - przypomnienie

Mając na celu poprawę jakości obsługi oraz przyspieszenie dostępności Państwa środków wynikających z płatności przychodzących na rachunek w walutach innych niż waluta rachunku, został wprowadzony automatyczny proces księgowania tych transakcji na rachunek zgodny z instrukcją.



Wymogi regulacyjne dotyczące realizacji płatności SEPA i płatności zagranicznych do krajów spoza Europejskiego Obszaru Gospodarczego

Zgodnie z rozporządzeniem PE i Rady (UE) 2015/847 z dnia 20 maja 2015 r. w odniesieniu do przelewów z Polski do krajów spoza Europejskiego Obszaru Gospodarczego Bank będzie wymagał bardziej szczegółowych informacji o zleceniodawcy i odbiorcy w porównaniu z przelewami wewnątrz UE, w tym pełne dane zleceniodawcy (nazwa i adres) oraz pełne dane beneficjenta (nazwa i adres). Prosimy o zwrócenie szczególnej uwagi na te pola przy inicjowaniu płatności SEPA lub płatności zagranicznych do krajów spoza Europejskiego Obszaru Gospodarczego.



Rachunek wielowalutowy: jeden rachunek – ponad 140 walut

Prosty sposób na rozliczenia z kontrahentami na całym świecie:

Przypominamy, że obecnie w systemie CitiDirect BE i CitiConnect istnieje możliwość realizacji płatności w ponad 140 walutach zagranicznych bezpośrednio z rachunku prowadzonego w PLN, EUR lub USD. Każdy, kto ma dostęp do systemu CitiDirect BE lub CitiConnect, może korzystać z rachunku wielowalutowego, nie jest wymagana dodatkowa dokumentacja.

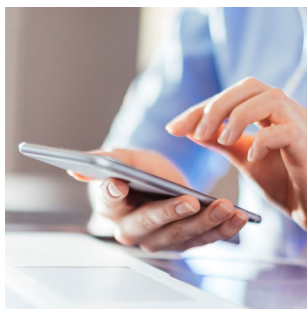
Rachunek wielowalutowy – korzyści:

- szybkie płatności do dostawców w walucie lokalnej
- gwarancja otrzymania przez bank beneficjenta dokładnej kwoty w lokalnej walucie
- brak kosztów implementacji usługi, brak dodatkowej dokumentacji
- ograniczenie ryzyka kursowego – kurs ustalony w momencie zlecenia płatności
- brak konieczności otwierania rachunków walutowych i utrzymywania środków na rachunkach lokalnych za granicą
- szybki dostęp do aktualnych regulacji lokalnych i zasad formatowania rozliczeń
- 19 walut dostępnych poprzez platformę wymiany walut CitiFX Pulse.

Powody, dla których warto rozliczać się w lokalnej walucie kontrahenta:

- poprawa relacji biznesowych
- przyspieszenie rozliczeń
- możliwość poszerzenia sieci kontaktów biznesowych
- łatwiejsza negocjacja warunków kontraktu ze względu na:
 - zwolnienie kontrahenta z ryzyka kursowego (kurs walutowy nie jest elementem negocjacji kontraktu)
 - ułatwienie kontrahentowi rozliczeń z lokalnymi instytucjami
 - usprawnienie procesu identyfikacji płatności przychodzących po stronie kontrahenta.

Pełna lista walut dostępnych w ramach rachunku wielowalutowego znajduje się [na stronie >>](#)



Citi® Payment Insights

Przypominamy, że mogą Państwo korzystać z nowego panelu w ramach CitiDirect BE - **Citi Payment Insights** (Analiza Płatności). To narzędzie, które umożliwia dostęp do pełnej informacji oraz daje kontrolę nad płatnościami wychodzącymi i przychodzącymi na każdym etapie. **Citi Payment Insights** aktualizuje status płatności i pokazuje go za pomocą wizualnego narzędzia śledzącego (trackera) w CitiDirect BE oraz CitiConnect, dzięki czemu monitorowanie płatności jest tak proste jak śledzenie przesyłki kurierskiej.



Citi Payment Insights daje dużo więcej niż **Swift gpi**.



Jak dowiedzieć się więcej o tym, jak moduł **Citi Payment Insights** może ułatwić Państwa codzienną pracę? Zapraszamy do udziału w warsztatach online. W kalendarzu cyklicznych szkoleń z zakresu CitiDirect BE dostępnym na [stronie rejestracyjnej](#) >> znajduje się szkolenie w całości poświęcone **Citi Payment Insights** - zapraszamy w każdy poniedziałek o godz. 13:00.

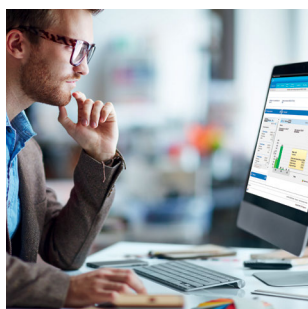
W świecie biznesu i finansów liczy się tylko tu i teraz.

Citi® Payment Insights

Zyskaj znacznie więcej niż śledzenie płatności w ramach SWIFT gpi, korzystając z globalnego zasięgu i know-how grupy Citi.

Przejmij kontrolę nad swoimi płatnościami już dziś





Płatności SEPA a płatności zagraniczne w EUR wysyłane do odbiorców w Unii Europejskiej

Bardzo dziękujemy za zaufanie i wybór naszego Banku w celu realizacji poleceń przelewu SEPA. Pragniemy przypomnieć, że aby w prawidłowy sposób złożyć zlecenie SEPA poprzez system CitiDirect BE, należy wybrać metodę płatności SEPA i wypełnić formatkę zgodnie z poniższą instrukcją.

Zgodnie z ogólnoeuropejskimi zasadami SEPA jedyną dopuszczalną opcją opłat jest opcja „Shared” (wspólne) - z tego względu pole wyboru opcji kosztów nie występuje w CitiDirect BE dla tego typu zlecenia.

Wybierz typ przelewu:

- Polecenie przelewu - standardowa płatność SEPA,
- Polecenie przelewu (w tym samym dniu) - pilna płatność SEPA.

Opcjonalnie wpisz szczegóły płatności.

Tutaj wpisz nazwę i adres beneficjenta. UWAGA: nazwa beneficjenta nie powinna przekraczać 35 znaków.

Wpisz rachunek beneficjenta w formacie IBAN, jednym ciągiem, bez odstępów.

Opcjonalnie możesz tutaj wpisać kod SWIFT/BIC banku beneficjenta.

Całość instrukcji zawarta jest w podręczniku użytkownika [CitiDirect BE - Płatności >>](#)

Składanie zleceń SEPA za pośrednictwem metody płatności Przelew Zagraniczny może skutkować wydłużonym czasem realizacji przez Bank ze względu na możliwość wystąpienia błędów popełnionych przez użytkownika, które będą wymagać dodatkowych wyjaśnień. Dlatego rekomendujemy używanie specjalnej formatki SEPA.

Powyższe wytyczne odnoszą się również do importu płatności z systemów finansowo-księgowych do CitiDirect BE lub CitiConnect. Biorąc pod uwagę, że jest to połączenie systemowe, zachęcamy Państwa do kontaktu z Zespołem Pomocy Technicznej, gdzie nasi konsultanci wyjaśnią, w jaki sposób poprawnie skonfigurować import zleceń SEPA, tak aby uniknąć błędów i wydłużonego czasu realizacji zleceń.



Self Service – tworzenie profilu nowego użytkownika

Jednym z pierwszych zadań Administratora Systemu CitiDirect BE jest stworzenie profili użytkowników, którzy będą swobodnie poruszać się po systemie. Zajmie to kilka minut. Jest wykonywane jednorazowo, ale istnieje możliwość modyfikacji danych. Na końcu konieczna będzie autoryzacja wprowadzanych danych przez drugiego Administratora.

[Dowiedz się więcej >>](#)

Nie posiadasz Administratora Systemu, by móc samodzielnie zarządzać CitiDirect BE? [Wyznacz go >>](#)

CitiDirect BE – szkolenia online

Zachęcamy do korzystania z warsztatów prowadzonych w ramach programu cyklicznych szkoleń online dla użytkowników systemu bankowości elektronicznej CitiDirect BE.

Szkolenia prowadzone są przez wykwalifikowanych specjalistów i poruszają kwestie kluczowe z punktu widzenia osób korzystających na co dzień z systemu. Zostały przygotowane w taki sposób, by krok po kroku pokazać działanie i funkcje CitiDirect BE, a tym samym pomóc użytkownikowi sprawnie poruszać się w systemie i korzystać z jego możliwości.

Tematy szkoleń obejmują pełen wachlarz zagadnień, zarówno podstawowych, takich jak logowanie do systemu, jak i bardziej zaawansowanych.

Sesje szkoleniowe prowadzone są w języku polskim, poprzez platformę ZOOM. Podczas sesji zapraszamy do aktywnego zadawania pytań.

[Link do rejestracji na szkolenie prowadzone w języku polskim >>](#)

Trzy kroki, aby wziąć udział w szkoleniu:

KROK 1 - Wybierz [temat szkolenia >>](#)

KROK 2 - Znajdź dogodny termin według [kalendarza szkoleń przedstawionego w tabeli >>](#)

KROK 3 - Zarejestruj się poprzez wysłanie wiadomości e-mail na podany adres:

szkolenia.citidirect@citi.com z następującymi danymi:

imię i nazwisko użytkownika w systemie CitiDirect BE,

login użytkownika w systemie CitiDirect BE,

10 ostatnich cyfr numeru rachunku bankowego,

data i temat wybranego szkolenia.

W celu zapisania się na warsztaty prowadzone w języku angielskim zapraszamy do udziału w szkoleniach prowadzonych w ramach [Citi Client Service Academy >>](#)

Serdecznie zapraszamy.





Święta bankowe w lipcu i sierpniu 2021 r.

Prezentujemy Państwu dni w **lipcu i sierpniu 2021 r.**, w których dokonane zlecenia będą realizowane następnego dnia roboczego ze względu na dni wolne od pracy w danym kraju.

LIPIEC	
1	CA, HK
5	CZ, SK, US
6	CZ, LT
14	FR
15	TR
19	AE
20	AE, SG, TR
21	BE, TR
22	JP, TR
23	JP, TR

SIERPIEŃ	
2	AU, CA, IE, IS
5	HR
9	JP, SG, ZA
10	AE
15	WNMP
16	ES
20	EE, HU
24	UA
30	GB, TR